

Se protéger

Porter des équipements de protection en fonction de son activité (bottes, combinaison, lunettes de protection...)

Eviter tout contact des mains souillées avec ses yeux, son nez et sa bouche

Désinfecter et protéger ses plaies cutanées

Se laver les mains à l'eau potable et au savon après une activité de loisir ou sportive

Des moyens de prévention existent !

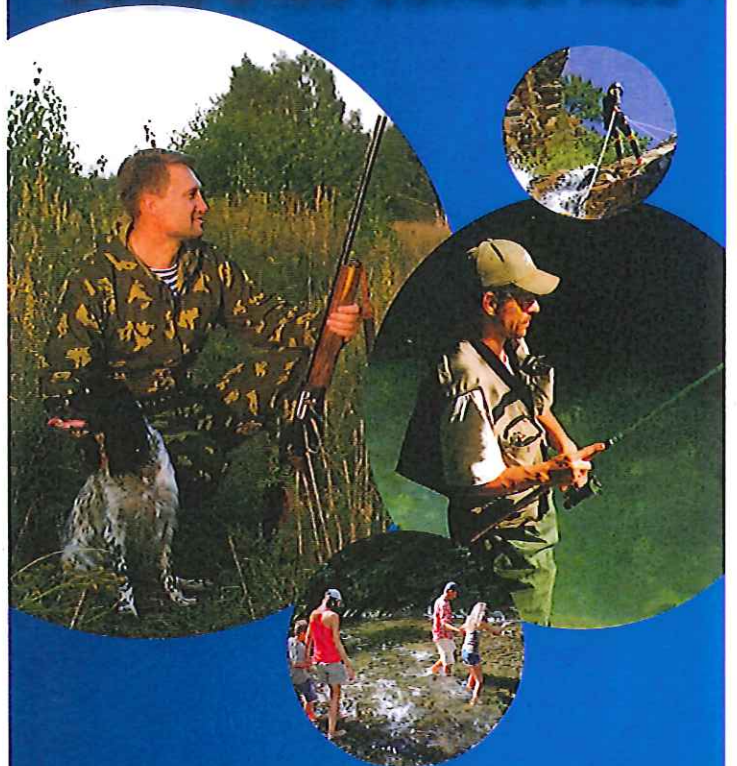
ima10



semacrea.com - IMA 9001 - 07/2013 - 25 200 - Crédits photographiques : Fotolia / Semacrea / Imagopeople Institut Pasteur - 20130704-03

ATTENTION

Vous êtes concernés !



Protégez-vous contre la LEPTOSPIROSE

PARLEZ-EN À VOTRE MÉDECIN

Maladie infectieuse grave

Due à une bactérie présente chez les animaux. Cette bactérie est éliminée par leurs urines et contamine l'environnement naturel (rivières, étangs, piscines naturelles...).

La bactérie peut survivre plusieurs mois dans les eaux souillées.

La leptospirose

Chaque année, plusieurs centaines de cas sont recensés en France, pouvant parfois conduire au décès du patient.

Les symptômes apparaissent 2 à 20 jours après la contamination :

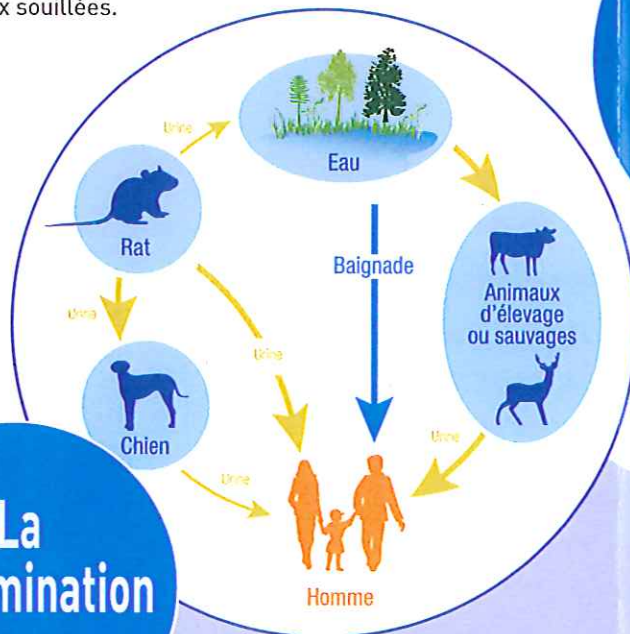
Les signes de la maladie

- Apparition brutale d'une forte fièvre avec frissons,
- Douleurs musculaires et articulaires, maux de tête et troubles digestifs fréquents.

La maladie peut s'aggraver en absence de traitement et s'étendre au système nerveux, au foie, aux reins, aux yeux...

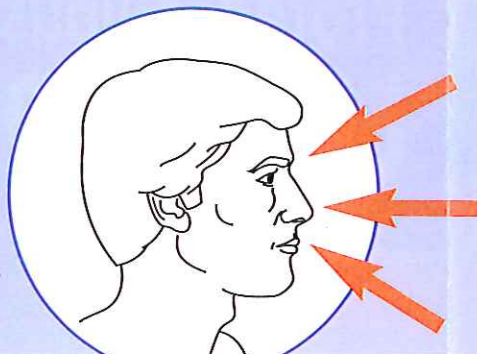
Une hospitalisation peut être nécessaire et la convalescence est longue.

La contamination



On contracte généralement cette maladie lors d'une activité en eau douce ou au contact d'animaux contaminés.

La bactérie pénètre par les pores de la peau macérée, par les plaies cutanées ou par les muqueuses (nez, bouche, yeux).



Activités exposées

- Les chasseurs et piégeurs
- La pêche en eau douce
- La baignade en eau douce
- Le kayak, canyoning, rafting
- La spéléologie
- Et autres sport de nature...